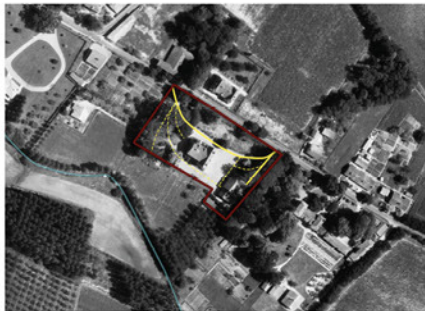


Maître d'ouvrage : MACS
Budget : En cours
Date d'exécution : 2022
Phases : DIAG ESQ AVP

Équipe :
SAS LILIKA
GEOCIAM

Principe : Analyse paysagère de terrain et réalisation d'un diagnostic. Analyse historique de 19 parcelles étudiées.



1966



2021

Soustons : site n°1 – Qualités Paysagères et Patrimoniales

- La double entrée dans le site est qualitative. Deux portails composés de piliers en pierre accompagnés de murets bas marquent la limite nord.



- Certains arbres sont remarquables : Chêne gris, chêne pédonculé, tilleul, magnolia. D'autres arbres exotiques arrivent à maturité tel que le chêne rouge d'Amérique.



- L'architecture de la bâtisse est remarquable



LEGENDE

- Limite de la zone d'étude
 - Voie(s) principales
 - - - Piste(s) et cheminement(s)
 - - - Piste cyclable
 - Réseaux hydrographiques principaux
- VEGETATION ENDÉMIQUE :
- Sous bois (Endémiques)
 - Chêne pédonculé
 - Chêne liège
 - Pin(s)
 - Châtaignier
 - Aulnes / Saules
- VEGETATION EXOTIQUE :
- Magnolia Grandiflora
 - Chêne rouge d'Amérique
 - Lagostroemia
 - Liquidambar styraciflua

- Analyse des potentiels et contraintes,
- Identification des arbres remarquables,
- Analyse des continuités et discontinuités piétonnes.