

ARESSY / RENATURATION DES BERGES DE LA CARRIÈRE GSM



Maître d'ouvrage : Communauté d'agglomération Pau Béarn Pyrénées

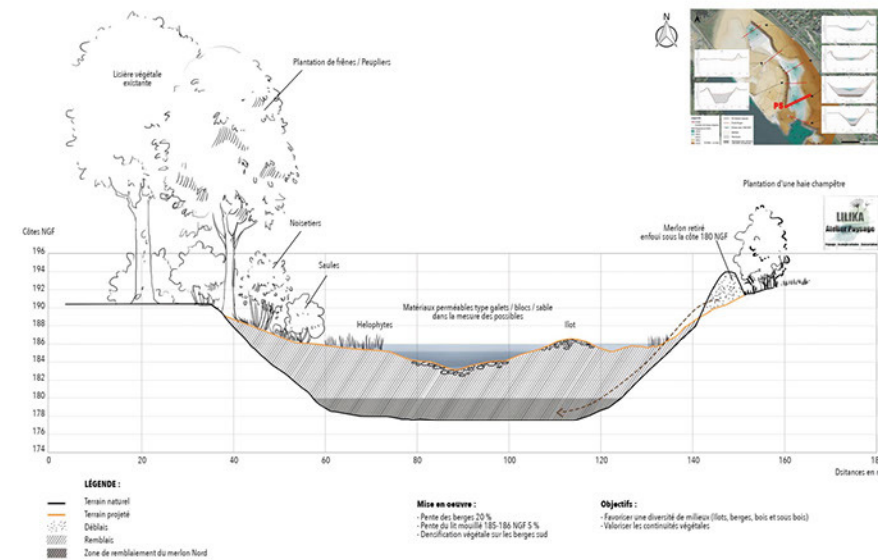
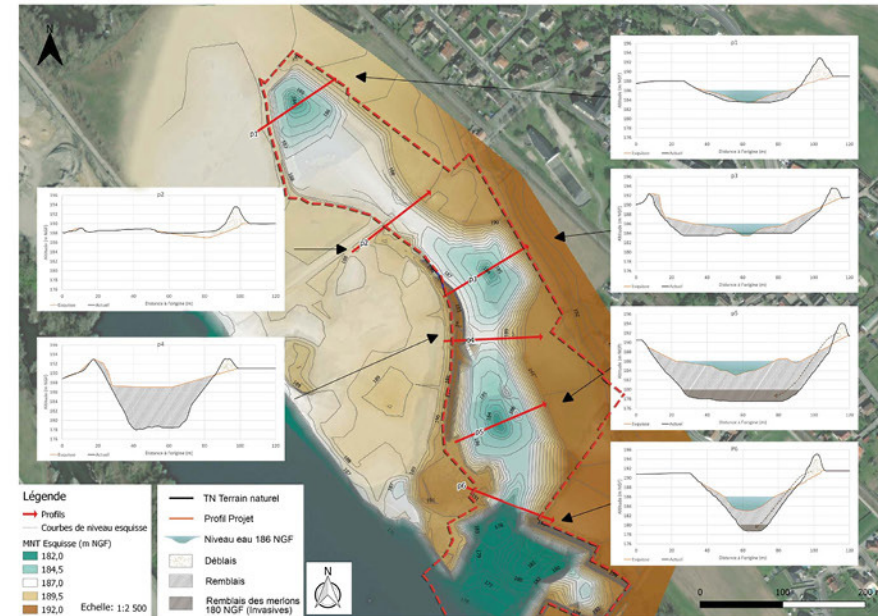
Budget : En cours

Date d'exécution : 2022

Phases : DIAG ESQ AVP

Équipe :
SAS LILIKA
BIOTOPE

Principe : Proposition d'aménagement de berges plus douces et diversifiées du lac d'Aressy.



- Respect du site naturel et de sa biocénose, recherche d'une diversité des milieux, espaces de nidification, de reproduction, de consommation,
- Proposition de gestion des invasives,
- Utilisation d'espèces locales endémiques, vivrières et médicinales sous forme de haie champêtre pour la préservation de la biocénose.