

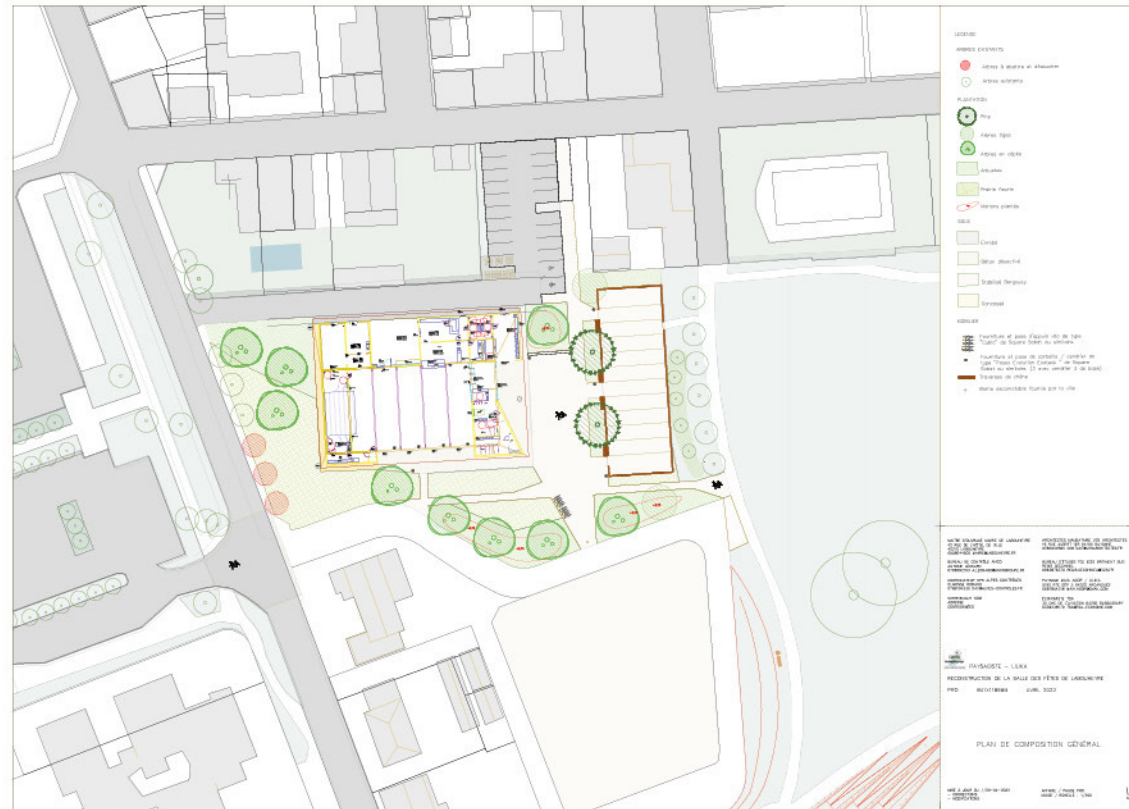
LABOUHEYRE / MAÎTRISE D'OEUVRE POUR L'AMÉNAGEMENT DE LA SALLE DES FÊTES ET SON PARVIS



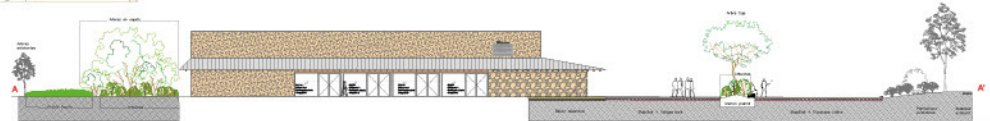
Maître d'ouvrage : Commune de Labouheyre
Budget : 1 900 000 €
Date d'exécution : En cours
Phase : DIAG ESQ AVP PRO DCE DOE

Équipe :
V2S
EGIS
SAS LILIKA
TSA ECO

Principe : Aménagement de la salle des fêtes et de son parvis.



COUPE ÉLÉVATION DE PRINCIPLE A-A'



- Création d'un parvis planté ,
- Installation de terrains de pétanque,
- Accès piéton et PMR sécurisé depuis le parking,
- Connexion du parvis aux chemins piétons existants, au parc et au parking de la gare,
- Utilisation d'espèces locales endémiques, aromatiques et médicinales.