

# ARESSY / ÉTUDE DE FAISABILITÉ POUR L'AMÉNAGEMENT D'UNE LIAISON DOUCE RIVE DROITE DU GAVE DE PAU



Maître d'ouvrage : Communauté d'agglomération Pau Béarn Pyrénées

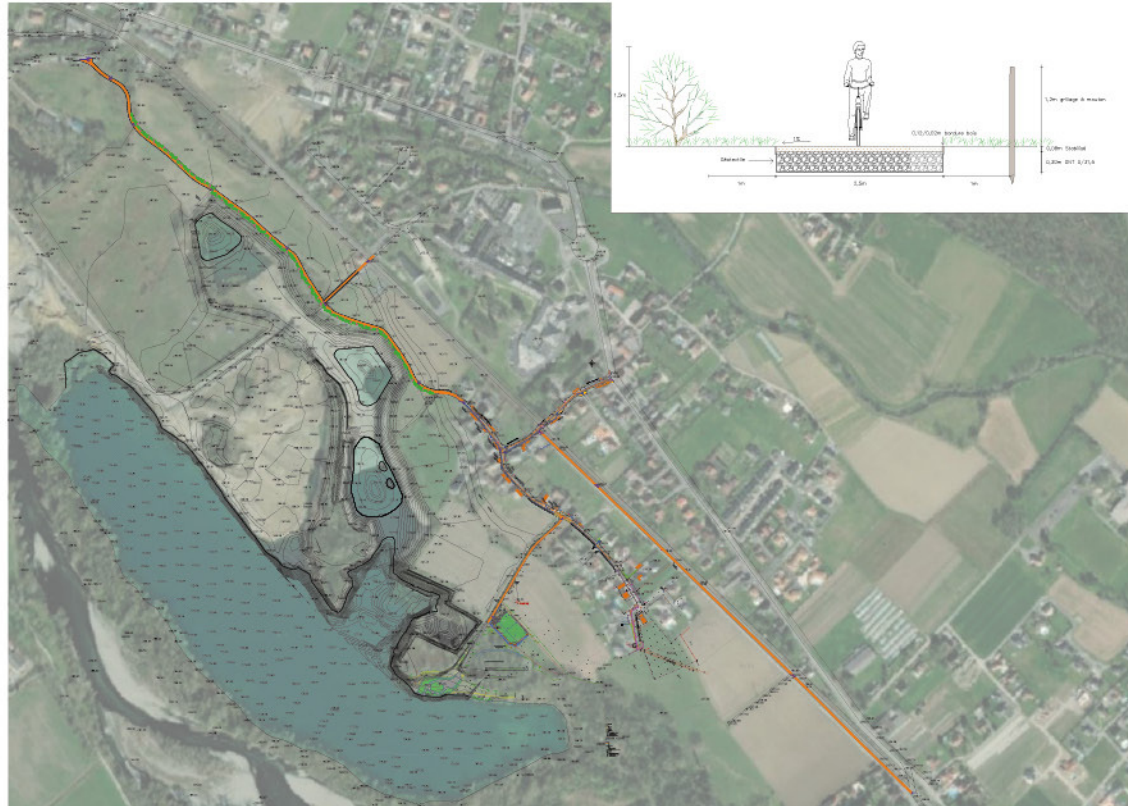
Budget : En cours

Date d'exécution : 2022

Phases : DIAG ESQ AVP

Équipe :  
SAS LILIKA

Principe : Aménagement d'une liaison douce au nord du lac d'Aressy.



- Respect du site naturel et agricole, recherche du meilleur tracé,
- Valorisation d'un parcours cyclable adapté,
- Utilisation d'espèces locales endémiques, vivrières et médicinales sous forme de haie champêtre pour la préservation de la biocénose.

Atelier de Paysage LILIKA - Paysagistes Concepteurs DPLG

5190 rte dép 3 - 64200 ARCANGUES - lilika@lilika-paysage.com - www.lilika-paysage.com